

ANMELDUNG zum ZIMO Newsletter: [www.zimo.at](http://www.zimo.at) (Startseite rechts oben)

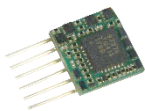
ZIMO ELEKTRONIK GmbH | Schönbrunner Straße 188 | 1120 Wien | Österreich | office@zimo.at / www.facebook.com/zimo.elektronik

[www.zimo.at](http://www.zimo.at)

## ZIMO Decoder „von der Stange“ und „maßgeschneidert“

ZIMO bietet eine sehr **große Zahl - ca. 100 - Decoder-Typen** im Standardprogramm: für Fahrzeuge mit Sound, für Fahrzeuge ohne Sound, für angetriebene und nicht-angetriebene Fahrzeuge, und für Zubehör. Alle gebräuchlichen Schnittstellen werden abgedeckt, alle Baugrößen und Leistungsklassen, und viele anspruchsvolle Funktionen.

ZIMO liefert High-end Decoder, deren hervorragende Eigenschaften, beispielsweise was die Motorregelung oder die Vorbildtreue der Soundprojekte betrifft, weltweit anerkannt sind.

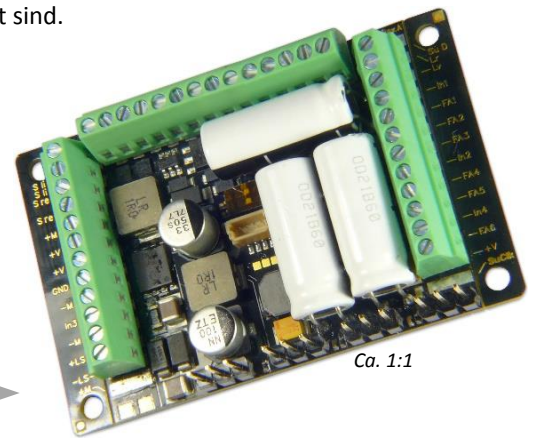


Ca. 1:1

Der kleinste Decoder aus der ZIMO Palette startet gerade (März/April 2017) in die Produktion: der neue **Subminiatur-Decoder MX616** mit **8 x 8 x 2 mm**. Die Länge von 8 mm ist das „echte“ Maß auch für den MX616N (6-polige NEM-651 Schnittstelle), weil ein Steckverbinder ohne Steg verwendet wird (ein solcher würde den Decoder verlängern).

**MX616 ist preisgünstiger als der „Vorgänger“ MX621 !**

Den aktuell größten und stärksten ZIMO Decoder gibt es seit dem Jahr 2016: den **Großbahn-Sound-Decoder MX699** (in mehreren Varianten) mit herausragenden Eigenschaften.



Ca. 1:1

Bereits **mehr als 25 Modellbahnhersteller** bauen ZIMO Decoder in Ihre Fahrzeuge als **Erstausrüstung** ein; zum Teil ist ZIMO dabei der alleinige Partner für die elektronische Ausrüstung, zum Teil ist ZIMO der Spezialist für die schwierigen Fälle, wo besonders wenig Platz ist, oder wo besondere Anforderungen bestehen.

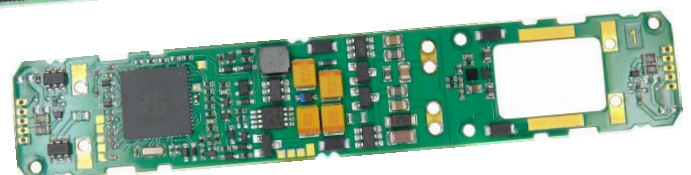
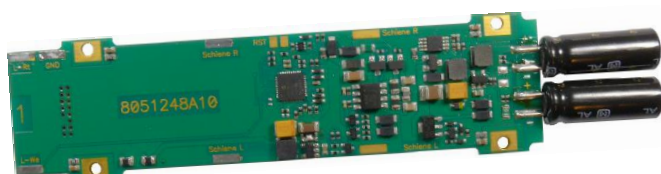
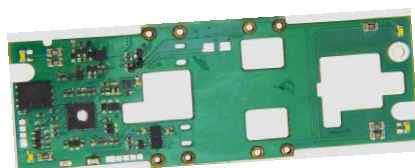
Für manche Anforderungen reicht nicht einmal die ZIMO Vielfalt an Decodern aus. Dann müssen Fahrzeug-spezifische Lösungen gefunden werden: **spezielle Decoder** oder **spezielle Lokplatinen**, maßgeschneidert für jeweils einen bestimmten Fahrzeugtyp, meistens im direkten Auftrag des Herstellers. Dies heißt bei ZIMO

>> *Decoder individual* <<

Da die Fertigung aller ZIMO Produkte **in der hauseigenen Produktionsanlage** in Wien erfolgt, können Spezialprodukte, sobald die Entwicklung erledigt ist, innerhalb kurzer Zeit ausgeliefert werden. Weder werden kleine Stückzahlen exorbitant teuer, noch stellt der kurzfristig auftretende Bedarf an größeren Mengen ein besonderes Problem dar.



Einige typische Individual-Platinen:



# Neue ZIMO Decoder im ersten Halbjahr 2017:

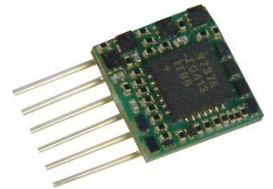
ZIMO hat schon bisher die wohl größte Decoder-Palette am Markt: ca. 100 Typen unter Einschluss der diversen Stecker und Drahtvarianten; es gibt aber immer wieder neue Möglichkeiten zur Miniaturisierung oder Erhöhung des Anwendernutzens. Charakteristisch für ZIMO Decoder ist, dass **alle Typen identisch ausgestattet sind**. Beispielsweise ist es seit dem Jahr 2004 für jeden ZIMO Decoder selbstverständlich, dass er RailCom beherrscht, dass alle Ausgänge Kurzschluss-überwacht sind, dass Update-Fähigkeit gegeben ist, usw. Und wenn **Sound** für das Fahrzeug gewünscht wird, schöpfen die ZIMO Sound-Decoder alle Möglichkeiten der modernen Mikroelektronik aus (eine zweigeteilte Ausführung - Decoder und Sound-Modul – wäre technisch unterlegen).

**MX616** - Der **Subminiatur-Decoder** konnte nochmals kleiner gestaltet werden als ursprünglich geplant, weswegen sich allerdings der Liefertermin auf März 2017 verschiebt.

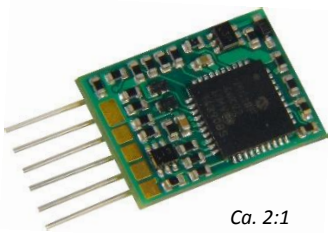
Die endgültigen Maße betragen **8 x 8 x 2 mm** (wobei ein Bauteil - zumindest bei aktueller Verfügbarkeit - etwas herausragt, wo dann die Bauhöhe 2,4 mm ist), Die wichtigsten sonstigen Daten: 700 mA Motor- oder Gesamtstrom (Dauer), 6 Funktionsausgänge, RailCom, HLU, ABC, alle Effekte, usw., also das gesamte ZIMO Feature-Set ohne Einschränkungen.

Die Ausführung **MX616N** ist tatsächlich nur 8 mm lang, weil die ZIMO typischen Einzelstifte für die NEM651-Schnittstelle verwendet werden und keine Stiftleiste mit Sockel, die den Decoder vergrößern würde. Erwähnenswert ist auch der große Fahrspannungs-Bereich 10 - 24 V; der Decoder ist dadurch trotz der Miniaturisierung sehr robust, was nicht nur bei unregelmäßigen (oder zu hoch eingestellten) Digitalzentralen von Bedeutung ist, sondern eine allgemeine Sicherheitsreserve darstellt.

MX616 wird preisgünstiger sein als der bislang kleinste ZIMO Decoder MX621 (Maße 12 x 8,5 x 2,2 mm). Die Preise für MX616, MX617, MX630 (die meist-verwendeten Typen für N, TT, H0) werden identisch sein, also UVP 32,00 bis 37,00 EUR, je nach Schnittstelle oder Drähte; nur MX600 („Flachdecoder“), MX618 Next-Decoder) und MX623 („Schmaldecoder“ für H0) liegen noch günstiger.



Ca. 2:1



Ca. 2:1

**MX617** - Diese Decoder-Familie war zunächst eine Spezialentwicklung für einen Fahrzeughersteller nach dessen Vorgaben, wird aber auch am allgemeinen Markt zur Verfügung stehen. MX617 wird vorzugsweise als MX617N, also mit direkter 6-poliger Stiftleiste nach NEM 651 gebaut (wie MX616N, MX621N und MX622N), weitere Anschlüsse an großen Löt pads, die auch für den „Normalanwender“ zugänglich sein. Abmessungen

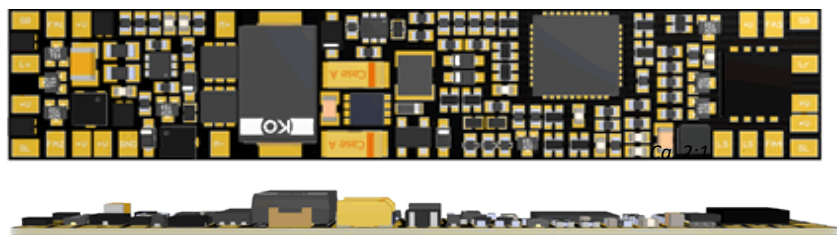
Abmessungen **13 x 9 x 2,6 mm**, 800 mA Motor- oder Gesamtstrom (Dauer), 6 Funktionsausgänge, RailCom, HLU, ABC, alle Effekte, usw.; Hinweis: MX617 hat ausnahmsweise KEINE SUSI-Anschlüsse.

**MX635, MX636** - Diese Typen sind **Hochleistungs-Decoder** für H0 und Spur 0; bis **1,8 A** Motor bzw. Gesamtstrom Dauer, **25 x 15 x 3,5 mm**, in PluX22 und MTC21 Ausführungen sowie bedrahtete Versionen mit freien Drähten NEM 651 und NEM 652.

Eine Besonderheit (und wahrscheinlich ein Alleinstellungsmerkmal im Bereich der „kleinen“ Decoder) ist die integrierte **Niederspannungsquelle** für Funktionsausgänge (Beleuchtung, u.a.), wahlweise 14V, 5V, oder 1,5 V.

**MX660 - Flach-Sound-Decoder**, ähnlich dem MX600 im bei den Nicht-Sound-Decodern, d.h. einseitig bestückt und daher mit besonders niedriger Bauhöhe.

Abmessungen **48 x 9,5 x 2,2 mm**, wobei die Höhe von 2,2 mm nur einer Stelle (Tantal-Kondensator) auftritt. Es handelt sich um einen vollwertigen ZIMO Sound-Decoder, schaltungstechnisch dem MX649 entsprechend, also mit 1 Watt Sound-Verstärker (für 8 Ohm Lautsprecher) 6 Funktionsausgängen, und dem vollen ZIMO Feature Set. Der "Flach-Sound-Decoder" ist prädestiniert für den Einbau direkt unter dem Dach (H0 und N), er hat KEINEN Schnittstellen-Stecker, sondern große Löt pads, an denen nach individuellen Erfordernissen Drähte angelötet werden.



Ca. 4:1